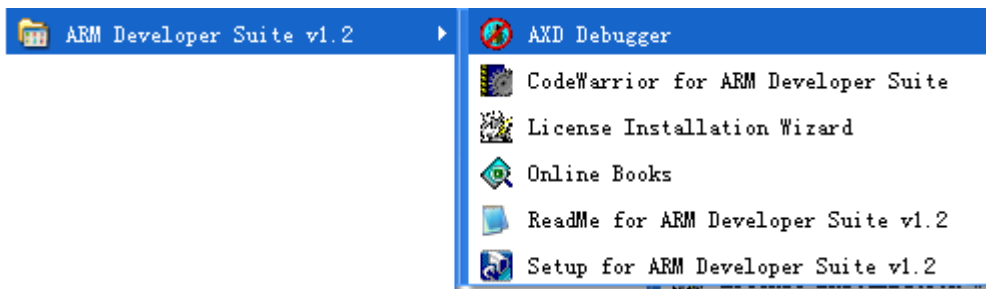
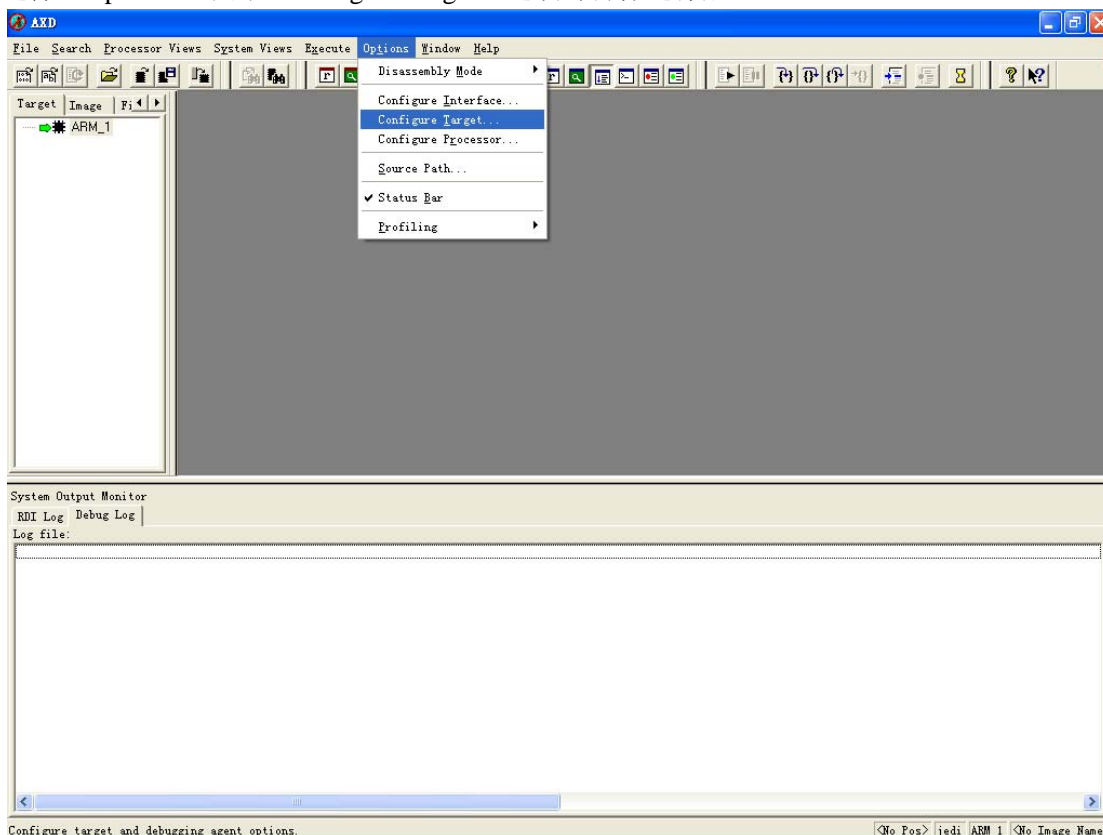


## ADS 驱动快速安装指南

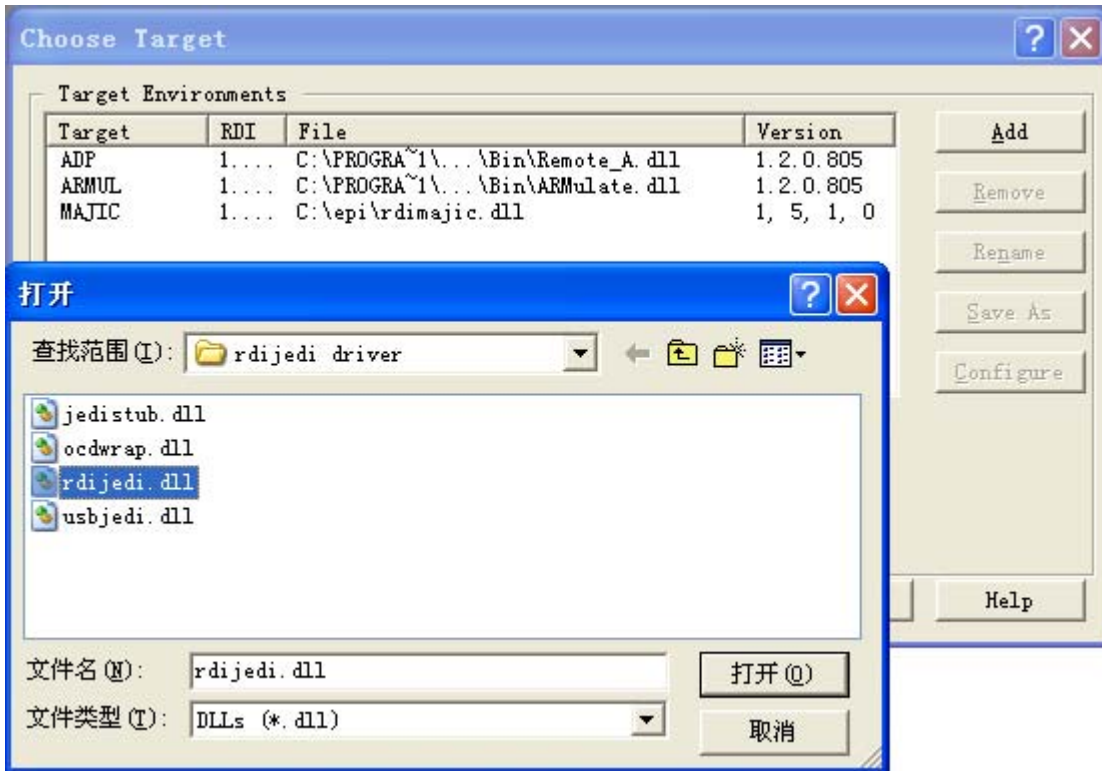
1. 首先请确认已经安装了 ADS 软件。
2. 打开光盘安装“Utility”目录下的应用软件，它不但能为你安装好 FLASH 烧写工具，同时会自动安装好 USB 驱动,ADS 驱动(用户只需在 AXD 程序中加入即可)，不需要手动做这些事情。
3. 在开始菜单中选择 ADS 快捷运行，如下图：



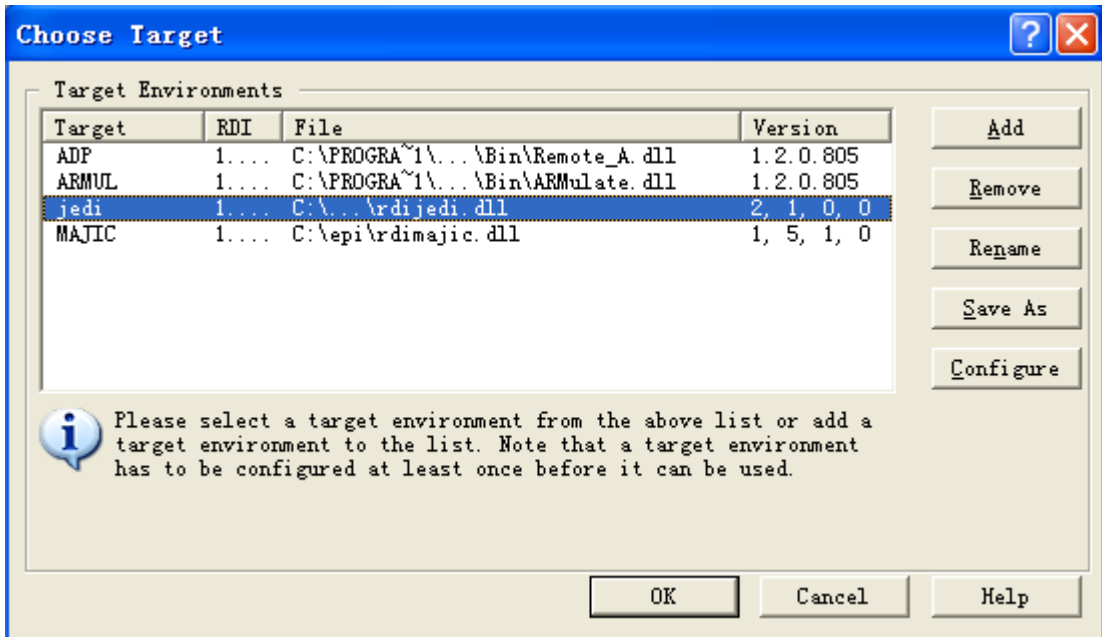
4. 选择“Options”下的“Configure Target”选项对目标进行配置：



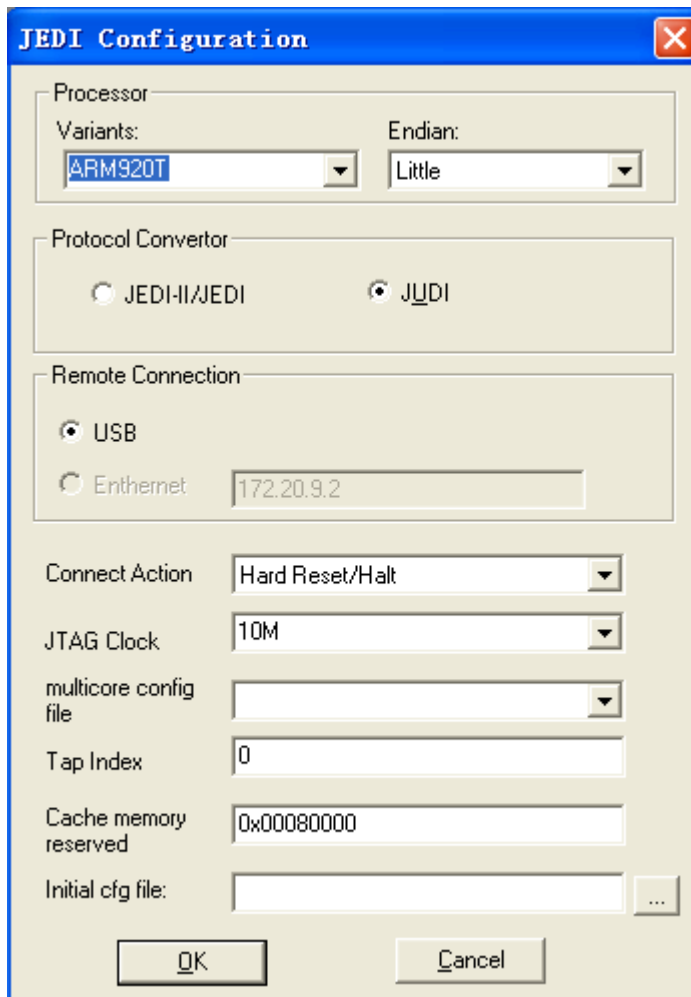
5. 在弹出的“Choose Target”窗口中点击“Add”，加入 JUDI 的驱动程序“rdijedi.dll”（驱动程序路径“C:\Program Files\ARM\ADSv1\_2\Bin\rdijedi driver”），如下图：



6. 打开后如下图，蓝色条为加入的 JUDI 驱动：



7. 点击“Configure”配置属性，用户可以根据自己实际情况选择，下图示：



确认后即可连接硬件，需要详细了解请看软硬件手册。