

ARM 仿真器 + IAR 集成环境

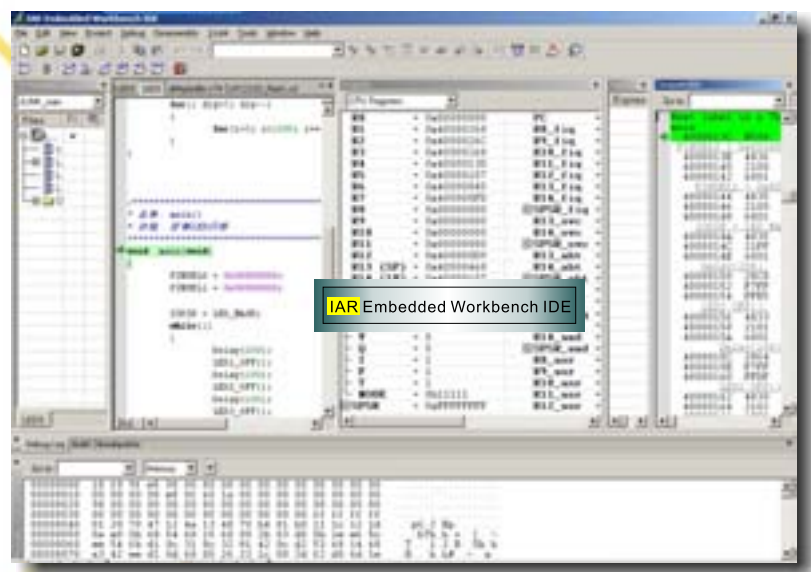
(J-Link) (EWARM-Embedded Workbench ARM)



Code:070108

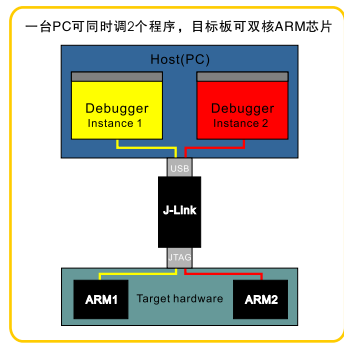
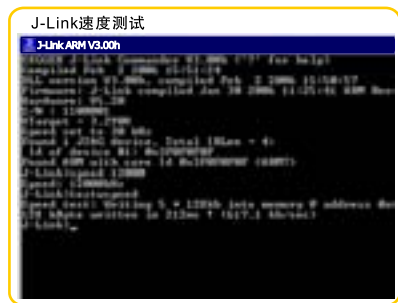
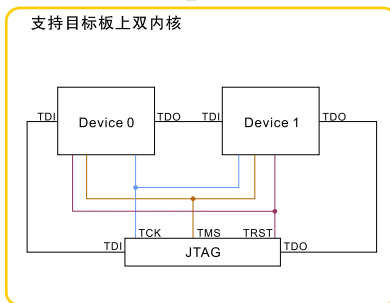
J-Link ARM 主要特点

- 与IAR EWARM集成开发环境无缝连接的JTAG仿真器
- 支持所有ARM7/ARM9 的芯片及CorTcx M3系列, 包括Thumb模式
- 下载速度高达600KB/s
- 最高JTAG 速度12 Mhz
- 目标板电压范围1.2V ~ 3.3V
- 监测所有JTAG 信号和目标板电压
- 选配用于5V 目标板的适配器
- 完全即插即用
- 带J-Link TCP/IP server, 允许通过TCP/IP网络使用J-Link



IAR软件界面

8051faq.com.cn



IAR EWAM 软件特点

- 支持的ARM 内核: ARM7 (ARM7TDMI, ARM7TDMI-S, ARM720T), ARM9 (ARM9TDMI, ARM920T, ARM922T, ARM940T, ARM9E, ARM9E-S, ARM926EJ-S, ARM946E-S, ARM966E-S, ARM968E-S) ARM10 (ARM10E, ARM1020E, ARM1022E, ARM1026EJ-S)
- 支持的芯片厂商: Analog Devices、ARM、Atmel、Cirrus Logic、Freescale、Intel、Philips、OKI、NetSilicon、Samsung、Sharp、ST和TI
- 支持Analog Devices、Atmel、Freescale、OKI、Philips、ST 和TI 等厂商的ARM 处理器的Flash Loader 程序
- 新增支持OSEK 类操作系统的OSEK Run-Time Interface (ORTI)
- 新增支持OSE Epsilon RTOS 的Kernel Awareness 调试
- 新增支持embOS、SMX、NORTi 等 (相关资料请从www.8051faq.com.cn下载)

深圳 电话:0755-83291449 83681447 83681644 83687350 61361234 上海 电话:021-54901862 54904533 53081472 西安 电话:029-88221873 88270877
 南京 电话:025-83615784 84412638 86883551 广州 电话:020-87588300 87543761 沈阳 电话:024-83990602 83991288
 北京 电话:010-62562744 62526647 51601569 杭州 电话:0571-89901205 89901368 苏州 电话:0512-68052023 68051333