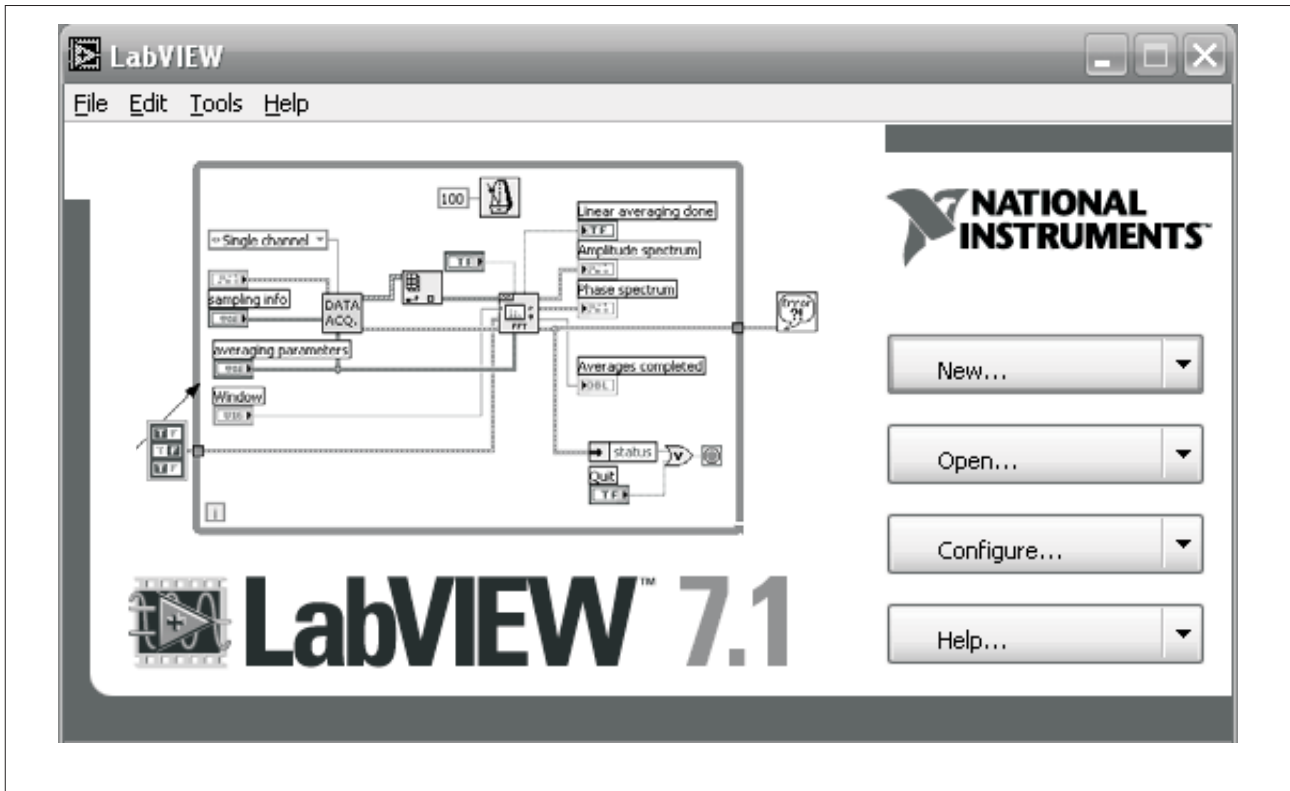


# LabVIEW 实验板



## 功能特性

- 电压操作范围从4.5 伏到5.5 伏
- 数据的控制与传输遵照USB 1.1 协议，低速设备1.5Mbps
- 具有32 个可以作为输入输出的I/O 操作口
- 支持一个定时器 (Timer) 操作，32 个I/O 口都具有定时器 (Timer) 操作的属性
- 模拟SPI 总线操作
- 模拟I2C 总线操作
- UART操作
- 带38KHz 频率的IR 输出与IR 输入
- Rc充放电操作
- 具有128 字节的数据RAM 区
- 可同时支持最多四个USB 口的设备应用 MW2332, 扩展到128 个I/O 口
- 6 MHz 外部晶体振荡器
- PC应用程序, 提供驱动程序, 支持Windows 98 SE/Me/
- 封装
  - 44-QFP
  - Die form

